

Werkbezeichnung

Selbstbildnis

Werknummer

DW_374/WK_01

Werknummer Roettgen 1999/2003

280/WK_01

Werktyp

[Wiederholung und Kopie](#)

Ikonographische Systematik

[Selbstbildnisse Anton Raphael Mengs](#)

Entstehung

Material/Technik

Öl

Papier

(Bild-)Träger

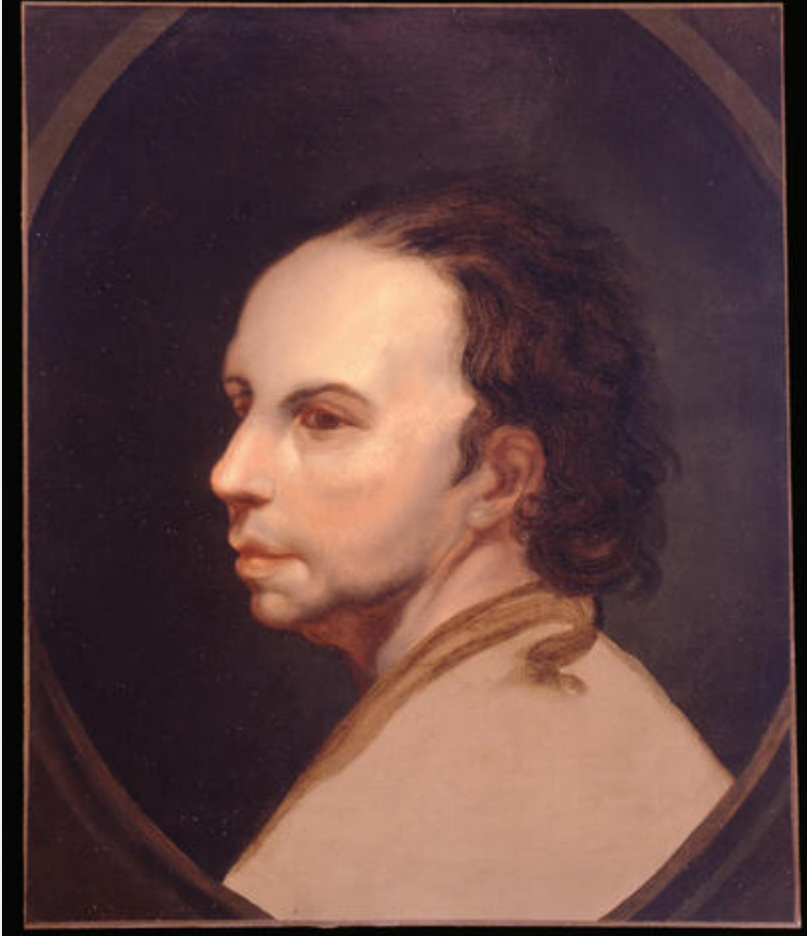
Papier

Maßangabe(n)

46 x 38,5 cm

Abbildungen

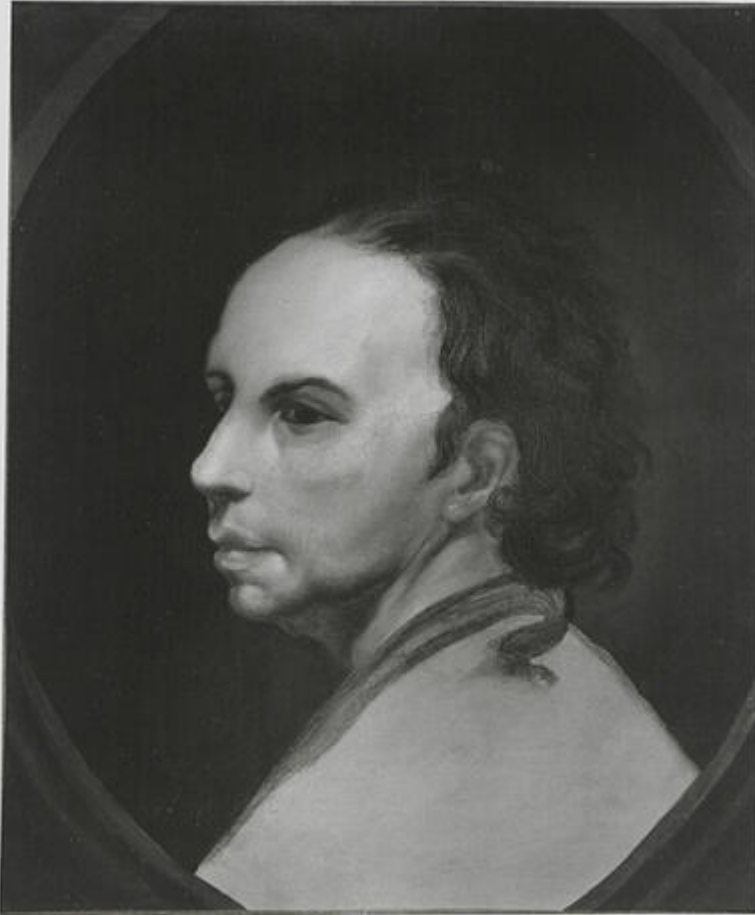
Abbildung



Rechteinformation und weitere Details zur Aufnahme
<https://heidicon.ub.uni-heidelberg.de/detail/1254481>

Beschreibung
Ektachrom

Abbildung



Rechteinformation und weitere Details zur Aufnahme

<https://heidicon.ub.uni-heidelberg.de/detail/1243547>

Objektart
Ölgemälde

Gattung
[Selbstporträt](#)

Zum Werk

Verfasserin
[Roettgen, Steffi](#)

Datum
30.01.2022

Kommentar

Getreu zur Vorlage sparte der Kopist die Büste aus, veränderte jedoch durch die Wahl des Hochformats den Ausschnitt so, dass der unvollendete Charakter der Studie kaschiert wird. Dementsprechend wurden die beiden flüchtigen Pinselstriche am Hals, die sich auch in DW_280 finden, zu einem einzigen Pinselzug verbunden, der in einem Schnörkel endet. Der Duktus der Kopie

spricht für eine Entstehung um 1800, als das noch in Madrid befindliche Original seitens der Kunstexperten eine gewisse Aufmerksamkeit genoss.

Forschungsstand

Werk in Roettgen 1999/2003

<https://doi.org/10.11588/diglit.32985#0325>

Provenienz

Datum (Provenienz)

1996

Ort (Provenienz)

[Paris](#)

Kommentar (Freitext)

Letzter bekannter Standort, Kunsthandel Mercier, Duchemin, Chanoit

Beziehung zu anderen Werken

Verknüpfungstyp

in Gruppe mit

Werk

[280 Selbstbildnis \(Mengs, Anton Raphael\)](#)