

**Werkbezeichnung**

Plato aus der „Schule von Athen“

**Werknummer**

DW\_Z\_141-T30/WK\_04

**Werktyp**

[Wiederholung und Kopie](#)

**Ikonographische Systematik**

[Kopien nach anderen Meistern](#)

**Entstehung**

**Künstler/Urheber**

**Zuschreibung**

Kopie nach

**Künstler**

[Raffael Sanzio](#)

**Künstler**

[Becker, Philipp Jakob](#)

**Zuschreibung**

Kopie nach

**Künstler**

[Mengers, Anton Raphael](#)

**Material/Technik**

Schwarze und rotbraune Kreide, weiß gehöht

Papier (chamoisefarben)

**(Bild-)Träger**

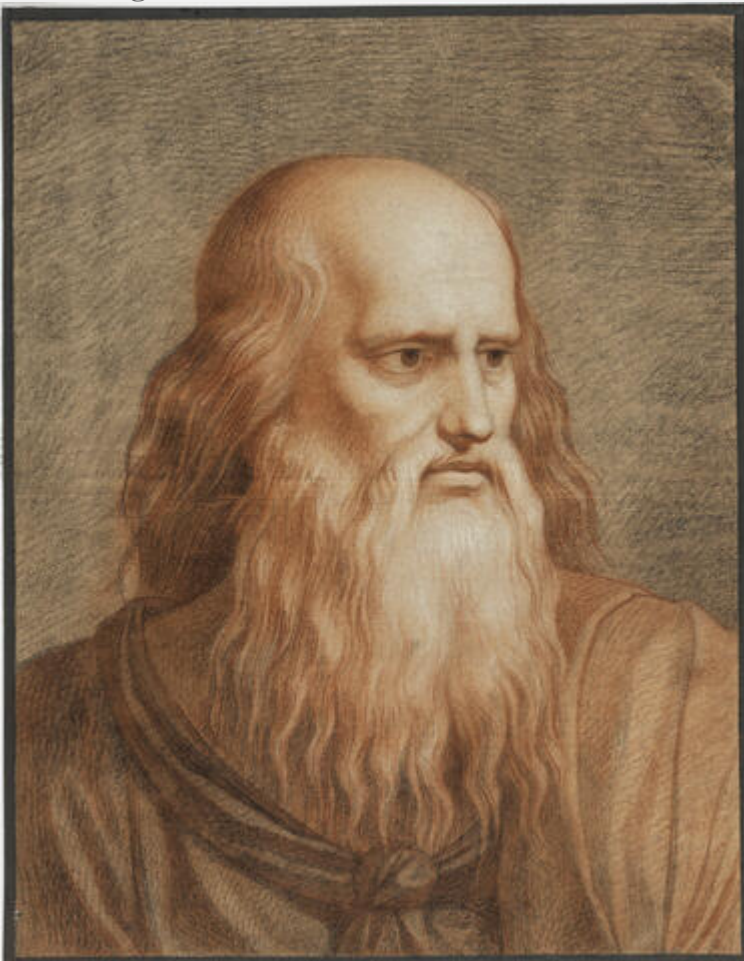
Papier

**Maßangabe(n)**

350 x 271 mm

**Abbildungen**

## Abbildung



**Rechteinformation und weitere Details zur Aufnahme**  
<https://heidicon.ub.uni-heidelberg.de/detail/1641717>

## Aufbewahrung/Standort

**aufbewahrende Institution**

[Staatliche Kunsthalle Karlsruhe, Kupferstichkabinett / Karlsruhe](#)

**Inv.-Nr.**

becker VIII 1105-33

## Bezeichnung/Signatur

**Bildaufschrift**

Esel im Rund und „NTONINI“

**Typ der Bezeichnung**

Wasserzeichen

## Objektart

## Zeichnung

### Zum Werk

#### Verfasserin

[Roettgen, Steffi](#)

#### Kommentar

Wie der vom Kopisten gewählte Ausschnitt beweist, basiert die Kopie auf der in Cunegos Stich überlieferten Vorlage von Mengs, obwohl der „nazarenisch“ anmutende Gesichtsausdruck weder dem Original noch dem Kupferstich folgt.

### Bibliographie

#### Literaturverweis

[Theilmann, Rudolf und Edith Ammann, Die deutschen Zeichnungen des 19. Jahrhunderts, 2 Bände, Karlsruhe 1978](#)

#### Seitenzahl(en)

S. 46

#### Kommentar

Nr. 191, Abb. S. 234.