

Werkbezeichnung
Selbstbildnis

Werknummer
DW_286/GR_02

Werknummer Roettgen 1999/2003
286 GR 2

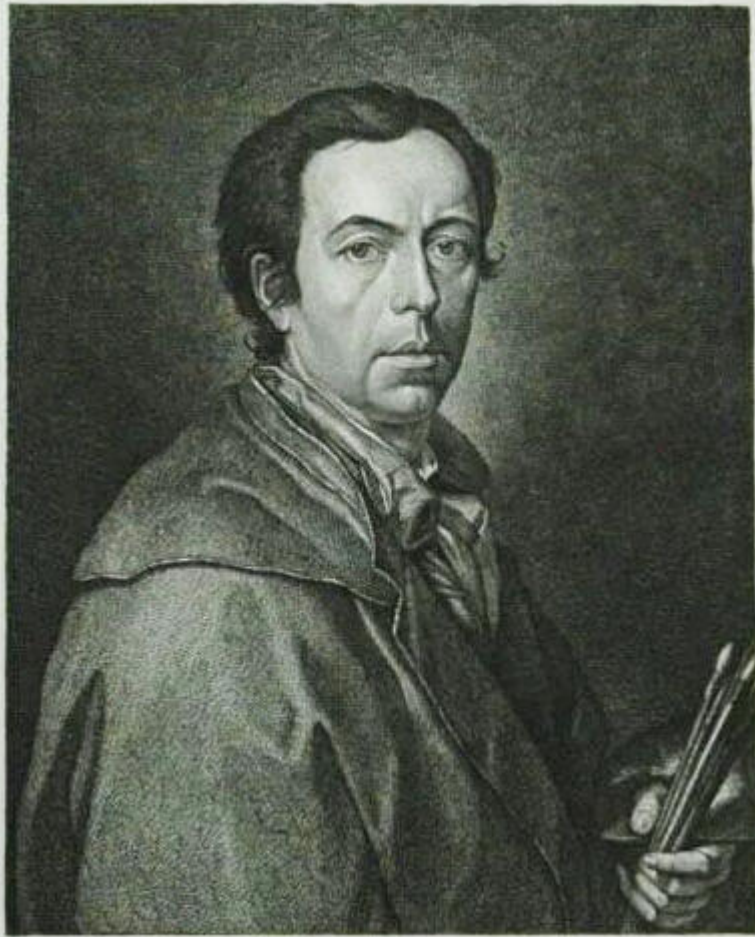
Werktyp
[Graphische Reproduktion](#)

Ikonographische Systematik
[Selbstbildnisse Anton Raphael Mengs](#)

Entstehung
Künstler/Urheber
Künstler
[Anonym](#)

Maßangabe(n)
326 x 255 mm

Abbildungen
Abbildung



Rechteinformation und weitere Details zur Aufnahme

<https://heidicon.ub.uni-heidelberg.de/detail/24030420>

Bildnachweis

<http://data.onb.ac.at/rec/baa3710348>

Aufbewahrung/Standort

aufbewahrende Institution

[Österreichische Nationalbibliothek, Bildarchiv und Graphiksammlung](#)

Standort

[Wien](#)

Inv.-Nr.

PORT_00006410_01 POR MAG

Bezeichnung/Signatur

Bildaufschrift

Anton Raphael Mengs nach seinem eigenen Gemälde

Typ der Bezeichnung

Aufschrift

Ort der Bildaufschrift

Bildfeld

Objektart

Kupferstich

Zum Werk**Verfasserin**

[Roettgen, Steffi](#)

Datum

05.09. 2025

Kommentar

Ein im Katalog Nr. 58 der Frankfurter Galerie Josef Fach (Kat. Nr. 189) angebotenes Exemplar galt als Arbeit des sonst nicht bekannten Stechers Willmans, der im zugehörigen Katalogeintrag versuchsweise mit einem Maler Willmans identifiziert wurde, der in der Berliner Akademieausstellung von 1786 vertreten war. Als Vorlage für den Stich wird hier nicht das Original, sondern eine Kopie von Martin Knoller angegeben. Die Quelle für diese Angaben ist aktuell nicht zu ermitteln.

Forschungsstand**Werk in Roettgen 1999/2003**

<https://doi.org/10.11588/diglit.54691#0375>

Beziehung zu anderen Werken**Verknüpfungstyp**

abgeleitet von

Werk

[286 WK 3 oder 286 WK 6](#)

Verknüpfungstyp

Kopie nach

Werk

[286 Selbstbildnis \(Mengs, Anton Raphael\)](#)

Bibliographie**Literaturverweis**

[Kunsthaltung Josef Fach, Katalog 58, Nr. 189](#)

