

**Werkbezeichnung**

Bildnis Carlota Joaquina, Infantin von Spanien (1775-1830)

**Werknummer**

DW\_161/WK\_01

**Werktyp**

[Wiederholung und Kopie](#)

**Ikonographische Systematik**

[Frauen aus regierenden Häusern](#)

**Entstehung**

**Material/Technik**

Öl auf Leinwand

**(Bild-)Träger**

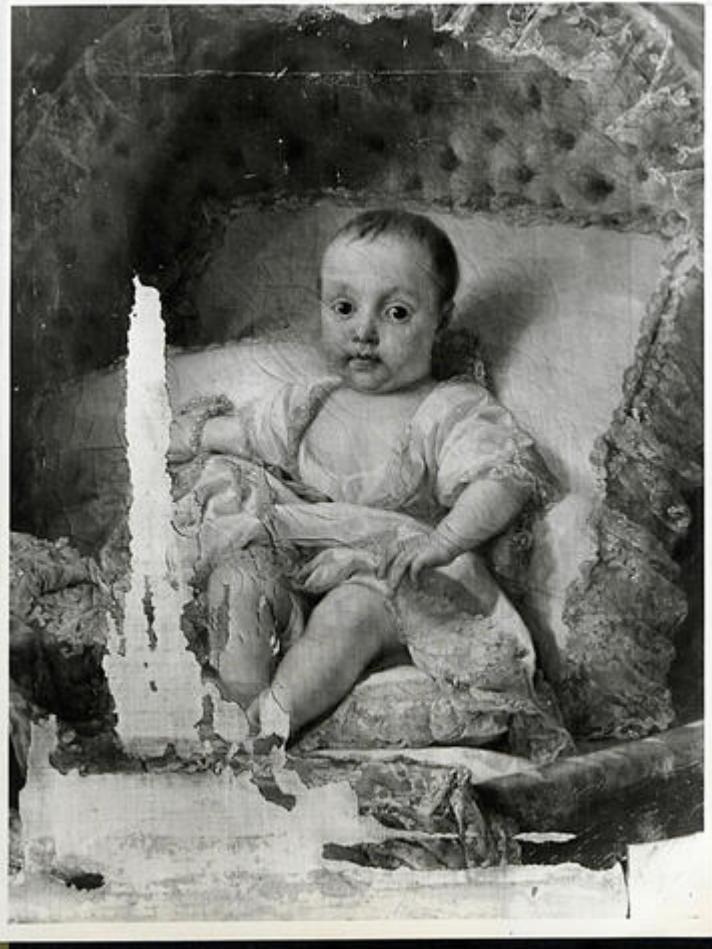
Leinwand

**Maßangabe(n)**

77 x 63 cm

**Abbildungen**

Abbildung



**Rechteinformation und weitere Details zur Aufnahme**  
<https://heidicon.ub.uni-heidelberg.de/detail/1246379>

**Beschreibung**  
vor Restaurierung

**Abbildung**



**Rechteinformation und weitere Details zur Aufnahme**  
<https://heidicon.ub.uni-heidelberg.de/detail/1246373>

**Beschreibung**  
nach Restaurierung

#### **Aufbewahrung/Standort**

**aufbewahrende Institution**  
[Uffizien / Florenz](#)

**Standort**  
[Palazzo Davanzati](#)

**Inv.-Nr.**  
5141

#### **Zum Werk**

**Verfasserin**  
[Roettgen, Steffi](#)

### **Kommentar**

Nach der Restaurierung und der neutralen Ergänzung der Schadstellen, die vor allem die von Spitzen überzogene rote Decke im vorderen Bereich der Wiege betreffen, lässt sich die malerische Qualität dieser Version besser beurteilen (Farbabbildung in Roettgen 2003, T. XXXVIII). In der Präzision der Zeichnung und in der Differenziertheit und Brillanz der Oberflächenbehandlung ist diese Version in manchen Partien der Madrider Version sogar überlegen und ist aufgrund dieser Sachlage als eigenhändig einzuschätzen. Ein Grund dafür, dass Mengs diesem für Florenz bestimmten Bildnis solche Sorgfalt angedeihen ließ, waren wohl die guten Kontakte zur großherzoglichen Familie, die sich während seiner Florentiner Aufenthalte herausgebildet hatten.

### **Forschungsstand**

#### **Werk in Roettgen 1999/2003**

<https://doi.org/10.11588/diglit.54691#0253>

### **Ausstellungskatalog**

#### **Katalogverweis**

[Roettgen, Steffi, Matteo Ceriana, Nipoti del re di Spagna. Anton Raphael Mengs a Palazzo Pitti, 19. September 2017 – 7. Januar 2018, Palazzo Pitti, Florenz, Livorno 2017](#)

#### **Seitenzahl(en)**

S. 110-111

#### **Katalognummer**

Kat. 15

### **Beziehung zu anderen Werken**

#### **Werk**

[161 Bildnis Carlota Joaquina, Infantin von Spanien \(1775-1830\) \(Menges, Anton Raphael\)](#)