

Werkbezeichnung

Bildnis Ismael Mengs (1688-1764)

Werknummer

DW_223/WK_11

Werktyp

[Wiederholung und Kopie](#)

Entstehung

Künstler/Urheber

Künstler

[Eggink, Johann Leberecht](#)

Material/Technik

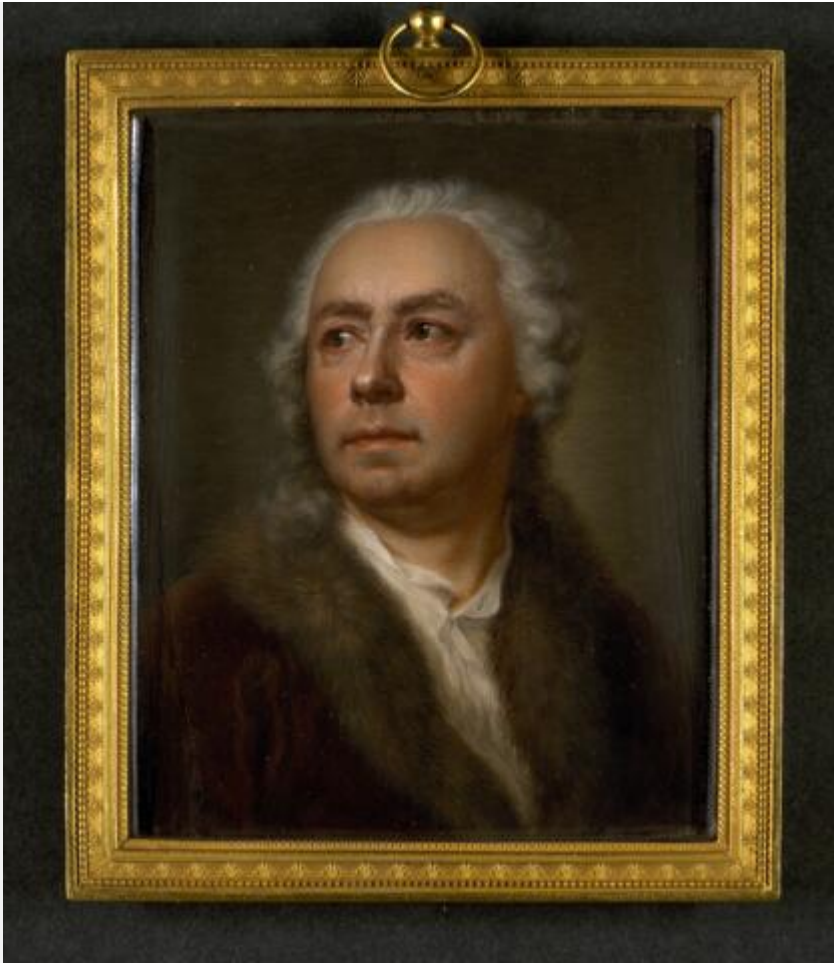
Aquarell und Tempera auf Elfenbein

Maßangabe(n)

109 x 88 mm

Abbildungen

Abbildung



Rechteinformation und weitere Details zur Aufnahme
<https://heidicon.ub.uni-heidelberg.de/detail/1572006>

Aufbewahrung/Standort

aufbewahrende Institution
[Staatliche Eremitage / St. Petersburg](#)

Inv.-Nr.
Inv. N. ORM-389

Bezeichnung/Signatur

Bildaufschrift
Portrait d'Ismael Mengs d'après son fils, Galerie royale de Dresde.

Typ der Bezeichnung
Aufschrift

Zum Werk

Verfasserin

[Roettgen, Steffi](#)

Kommentar

Gegenstück zu einer Miniaturkopie (DW_271/WK_11) nach dem Selbstbildnis en face. Beide Miniaturkopien sind von sehr guter Qualität. Sie entstanden während des Aufenthaltes von Eggink in Dresden (1815) und wurden im gleichen Jahr von Zarin Elisabeth Alexejewna (1779-1826) erworben.

Beziehung zu anderen Werken**Werk**

[223 Bildnis Ismael Mengs \(1688-1764\) \(Mengs, Anton Raphael\)](#)