

Werkbezeichnung

Plato aus der „Schule von Athen“

Werknummer

DW_Z_141-T30/WK_04

Werktyp

[Wiederholung und Kopie](#)

Ikonographische Systematik

[Kopien nach anderen Meistern](#)

Entstehung

Künstler/Urheber

Zuschreibung

Kopie nach

Künstler

[Raffael Sanzio](#)

Künstler

[Becker, Philipp Jakob](#)

Zuschreibung

Kopie nach

Künstler

[Mengers, Anton Raphael](#)

Material/Technik

Schwarze und rotbraune Kreide, weiß gehöht

Papier (chamoisefarben)

(Bild-)Träger

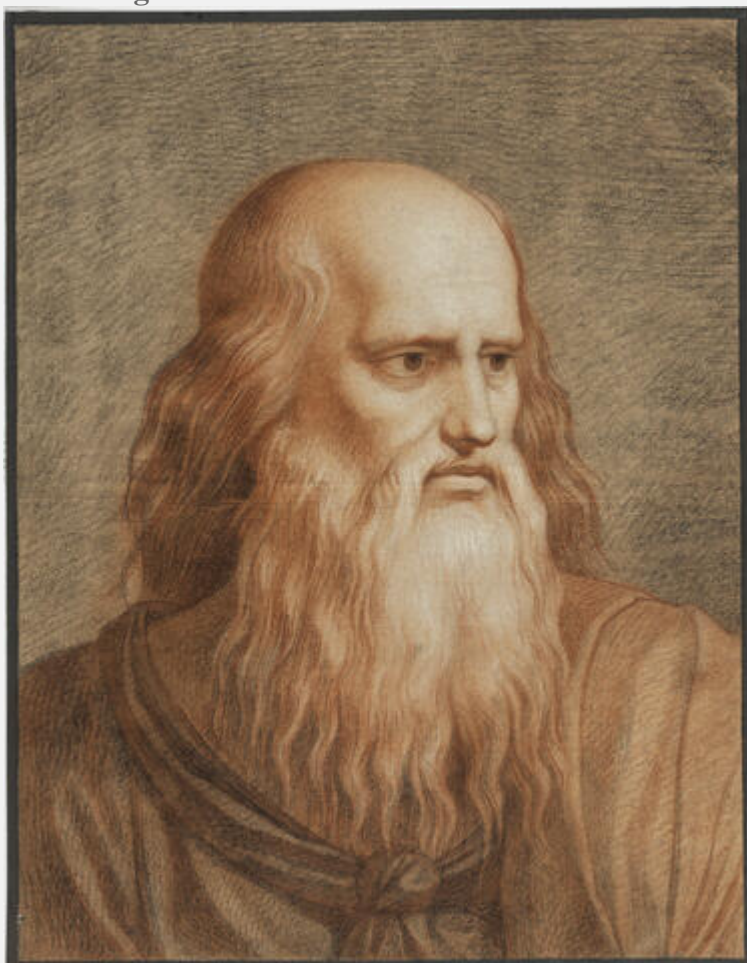
Papier

Maßangabe(n)

350 x 271 mm

Abbildungen

Abbildung



Rechteinformation und weitere Details zur Aufnahme
<https://heidicon.ub.uni-heidelberg.de/detail/1641717>

Aufbewahrung/Standort

aufbewahrende Institution

[Staatliche Kunsthalle Karlsruhe, Kupferstichkabinett / Karlsruhe](#)

Inv.-Nr.

becker VIII 1105-33

Bezeichnung/Signatur

Bildaufschrift

Esel im Rund und „NTONINI“

Typ der Bezeichnung

Wasserzeichen

Objektart

Zeichnung

Zum Werk

Verfasserin

[Roettgen, Steffi](#)

Kommentar

Wie der vom Kopisten gewählte Ausschnitt beweist, basiert die Kopie auf der in Cunegos Stich überlieferten Vorlage von Mengs, obwohl der „nazarenisch“ anmutende Gesichtsausdruck weder dem Original noch dem Kupferstich folgt.

Bibliographie

Literaturverweis

[Theilmann, Rudolf und Edith Ammann, Die deutschen Zeichnungen des 19. Jahrhunderts, 2 Bände, Karlsruhe 1978](#)

Seitenzahl(en)

S. 46

Kommentar

Nr. 191, Abb. S. 234.