

Werkbezeichnung

Stehende Venus mit Eroten

Werknummer

DW_326/GR_02

Werktyp

[Graphische Reproduktion](#)

Ikonographische Systematik

[Venus](#)

Entstehung

Entstehungsdatum

1798

Künstler/Urheber

Künstler

[Pizzi Luigi](#)

Entstehungsort

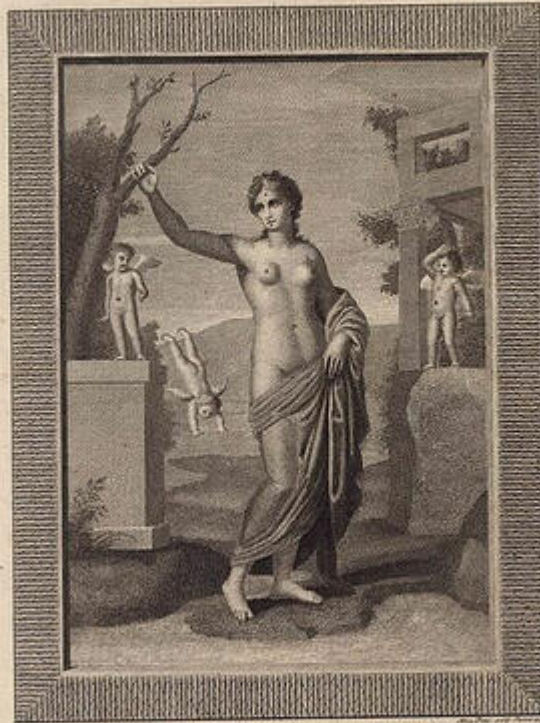
[Rom](#)

Maßangabe(n)

267 x 202 mm (Bildfeld)

Abbildungen

Abbildung



VENVS EXCVTIENS ARBORIS RAMVM, EX QVO AMOR VOLVCER AD IMVM IN / CAPVT DECIDIT, ADSTANTIBVS HINC INDE DVOBVS ALIIS AMORIBVS, VT IN TYPO / NVMISMATIS; MAX. MODVL. LVCILLAE AVG. PORTE ILLIVS DELICII DOMINAE

VETVS PICTVRA EFFOSSA IN HORTIS NEGRONIIS OLIM VICO PATRITIO ANN: MDCCLXXVII: / Sculpsit: Georgius: ad: Aulam: Palatinam.

Rechteinformation und weitere Details zur Aufnahme

<https://heidicon.ub.uni-heidelberg.de/detail/1744049>

Aufbewahrung/Standort

aufbewahrende Institution

nicht bekannt

Bezeichnung/Signatur

Bildaufschrift

VENVS EXCVTIENS ARBORIS RAMVUM, EX QVO AMOR VOLVCER AD IMVM IN / CAPVT DECIDIT, ADSTANTIBVS HINC INDE DVOBVS ALIIS AMORIBVS, VT IN TYPO / NVMISMATIS; MAX. MODVL. LVCILLAE AVG. PORTE ILLIVS DELICII DOMINAE./ VETVS PICTVRA EFFOSSA IN HORTIS NEGRONIIS OLIM VICO PATRITIO ANN: MDCCLXXVII:

Typ der Bezeichnung

Bildlegende

Ort der Bildaufschrift

Bildfeld

Bildaufschrift

Raph. Mengs delin. /Aloy.Pizzi sculp. Romae apud Montagnani ad Arcam Pasquinii

Typ der Bezeichnung

Bildlegende 2

Ort der Bildaufschrift

Bildfeld

Objektart

Radierung

Zum Werk**Verfasserin**

[Roettgen, Steffi](#)

Datum

02.06. 2022

Kommentar

Aus der Bildlegende ist zu schließen, dass als Vorlage der Kupferstich von Campanella gedient hat.

Beziehung zu anderen Werken**Verknüpfungstyp**

abgeleitet von

Werk

[Z_139/GR_01 Kopien nach der Antike: Wandgemälde eines römischen Hauses auf dem Gebiet der Villa Peretti-Negrone in Rom \(Mengs, Anton Raphael\)](#)

Nebenwerke

[DW_326 Stehende Venus mit Eros](#)

[DW_326/WK_01 Stehende Venus mit Eros](#)

Bibliographie**Seitenzahl(en)**

Internet-Auktionen-Nr. 36428119