

Werkbezeichnung

Göttersammlung mit der Aufnahme des Herkules in den Olymp

Werknummer

296/VZ_13

GND-Nummer (Werk)

<http://d-nb.info/gnd/1284613151>

Werktyp

[Vorzeichnung](#)

Ikonographische Systematik

[Deckengemälde und ihre Vorarbeiten](#)

Entstehung

Entstehungskontext (Freitext)

Einzelstudie für die Figur des Mars

Künstler/Urheber

Künstler

[Mengers, Anton Raphael](#)

Material/Technik

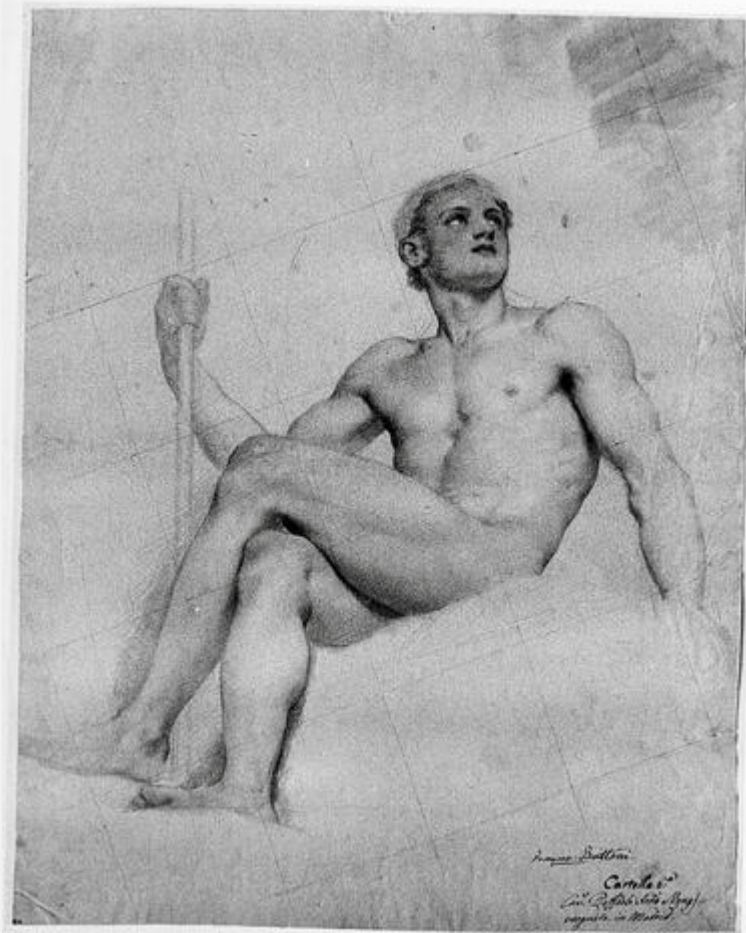
Schwarze und rote Kreide, Deckweiß
quadriert

Maßangabe(n)

503 x 504 mm

Abbildungen

Abbildung



Rechteinformation und weitere Details zur Aufnahme
<https://heidicon.ub.uni-heidelberg.de/detail/1233763>

Aufbewahrung/Standort

aufbewahrende Institution

[Martin von Wagner Museum der Universität / Würzburg](#)

Inv.-Nr.

1271

Bezeichnung/Signatur

Bildaufschrift

Pompeo Battoni (durchgestrichen), Cartella 6:a/Cav. Raffaele Anto Mengs / eseguita in Madrid

Kommentar

Unten rechts

Objektart

Zeichnung

Forschungsstand

Werk in Roettgen 1999/2003

<https://doi.org/10.11588/diglit.54691#0398>

Provenienz

Kommentar (Freitext)

Nachlass Mengs

Person (Provenienz)

[Wagner, Johann Martin von](#)

Beziehung zu anderen Werken

Werk

[296 Göttersammlung mit der Aufnahme des Herkules in den Olymp \(Mengs, Anton Raphael\)](#)