

**Werkbezeichnung**

Bildnis Louis de Silvestre (1675-1760)

**Werknummer**

229/WK\_02

**Werktyp**

[Wiederholung und Kopie](#)

**Ikonographische Systematik**

[Männliche Bildnisse](#)

**Entstehung**

**Entstehungsdatum**

19. Jahrhundert

**Material/Technik**

Öl auf Papp

**Maßangabe(n)**

45 x 39 cm

**Abbildungen**

**Abbildung**



Rechteinformation und weitere Details zur Aufnahme  
<https://heidicon.ub.uni-heidelberg.de/detail/1590375>

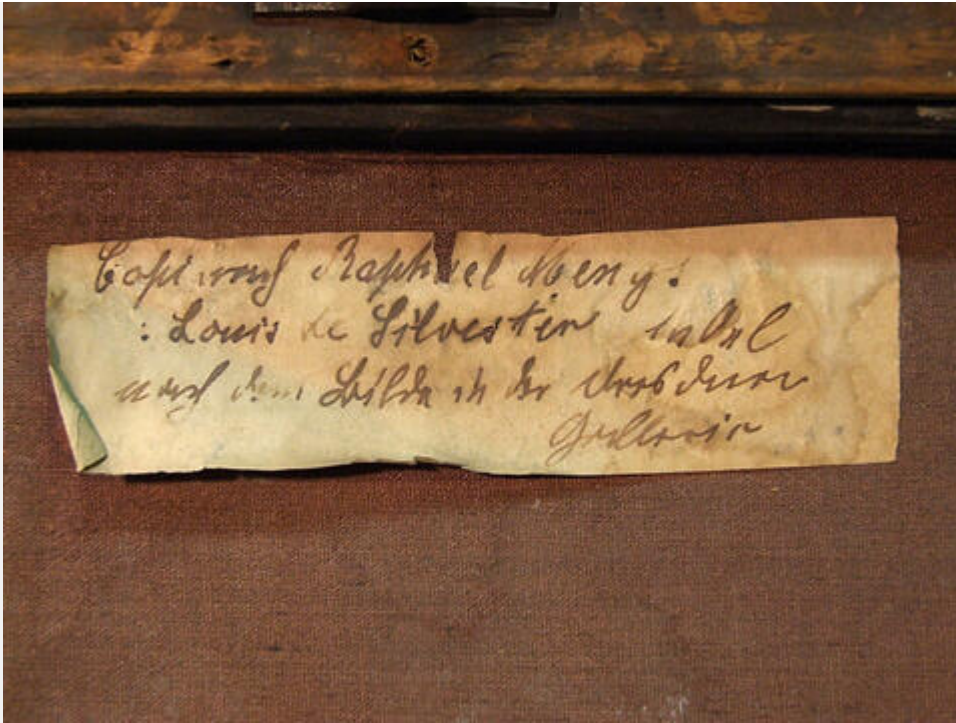
Abbildung



**Rechteinformation und weitere Details zur Aufnahme**  
<https://heidicon.ub.uni-heidelberg.de/detail/1590376>

**Beschreibung**  
Rückseite

**Abbildung**



**Rechteinformation und weitere Details zur Aufnahme**

<https://heidicon.ub.uni-heidelberg.de/detail/1590377>

**Beschreibung**

Aufkleber Rückseite

**Aufbewahrung/Standort**

**aufbewahrende Institution**

[Staatliche Kunstsammlungen Dresden, Gemäldegalerie Alte Meister / Dresden](#)

**Inv.-Nr.**

Mo 2108

**Bezeichnung/Signatur**

**Bildaufschrift**

„Copie nach Raphael Mengs/ : Louis de Silvestre in Oel/ nach dem Bilde in der Dresdner Gallerie“

**Typ der Bezeichnung**

Aufkleber

**Ort der Bildaufschrift**

Rückseite

**Kommentar**

in Sütterlin-Schrift älteren Datums

## Zum Werk

### Verfasserin

[Roettgen, Steffi](#)

### Kommentar

Bei dem auf ein knappes Büstenporträt vor neutralem Hintergrund reduzierten Werk handelt es sich um eine qualitätvolle Arbeit, die möglicherweise noch im 18. Jahrhundert entstanden ist (1999 als „Arbeit des 19. Jahrhunderts“ eingeschätzt).

## Forschungsstand

### Werk in Roettgen 1999/2003

<https://doi.org/10.11588/diglit.54691#0318>

## Provenienz

### Kommentar (Freitext)

Haus Wettin (?) aufgrund der 2011 seitens der SKD durchgeführten Forschungen zur Provenienz

## Beziehung zu anderen Werken

### Werk

[229 Bildnis Louis de Silvestre \(1675-1760\) \(Mengs, Anton Raphael\)](#)